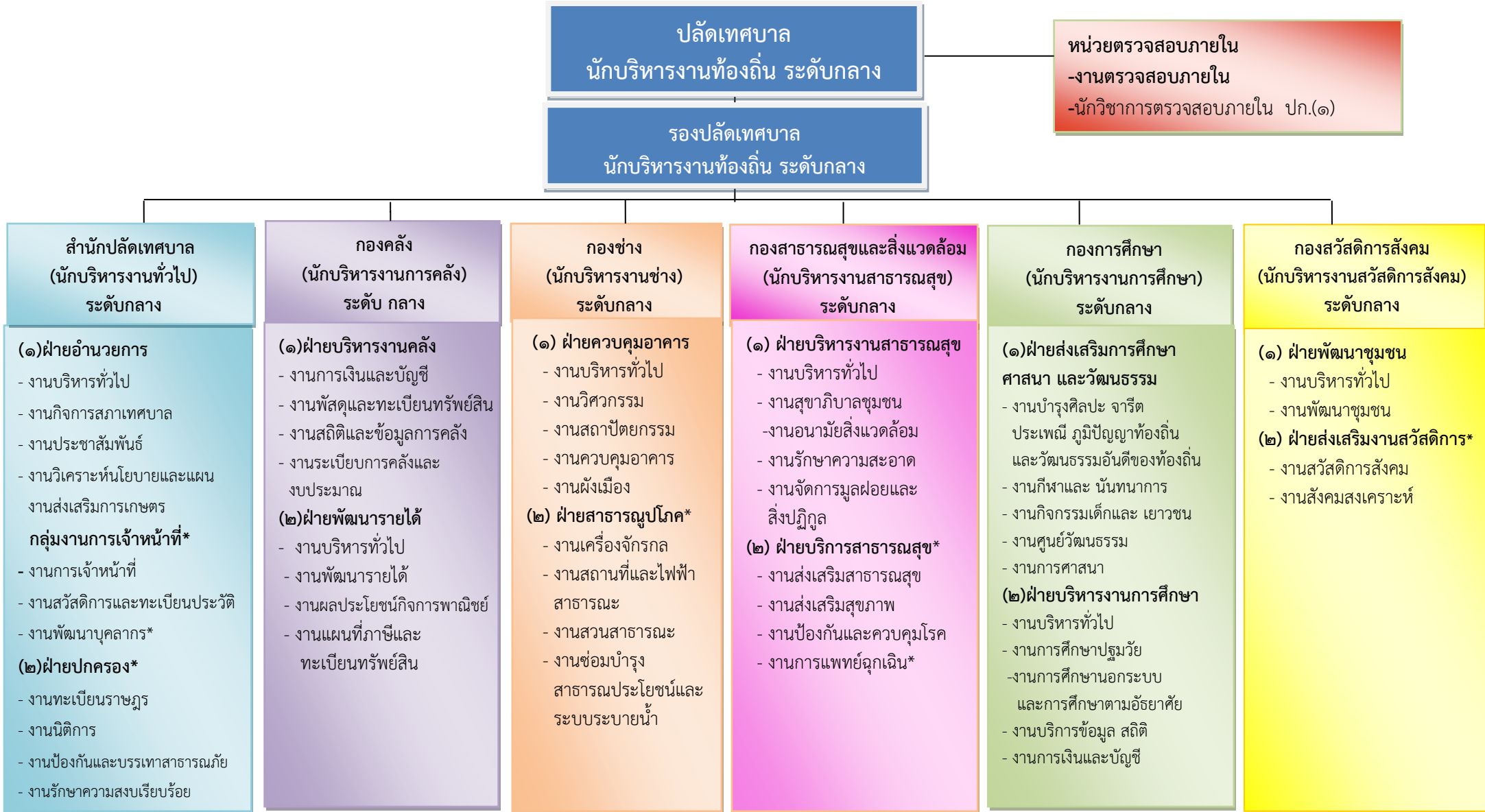




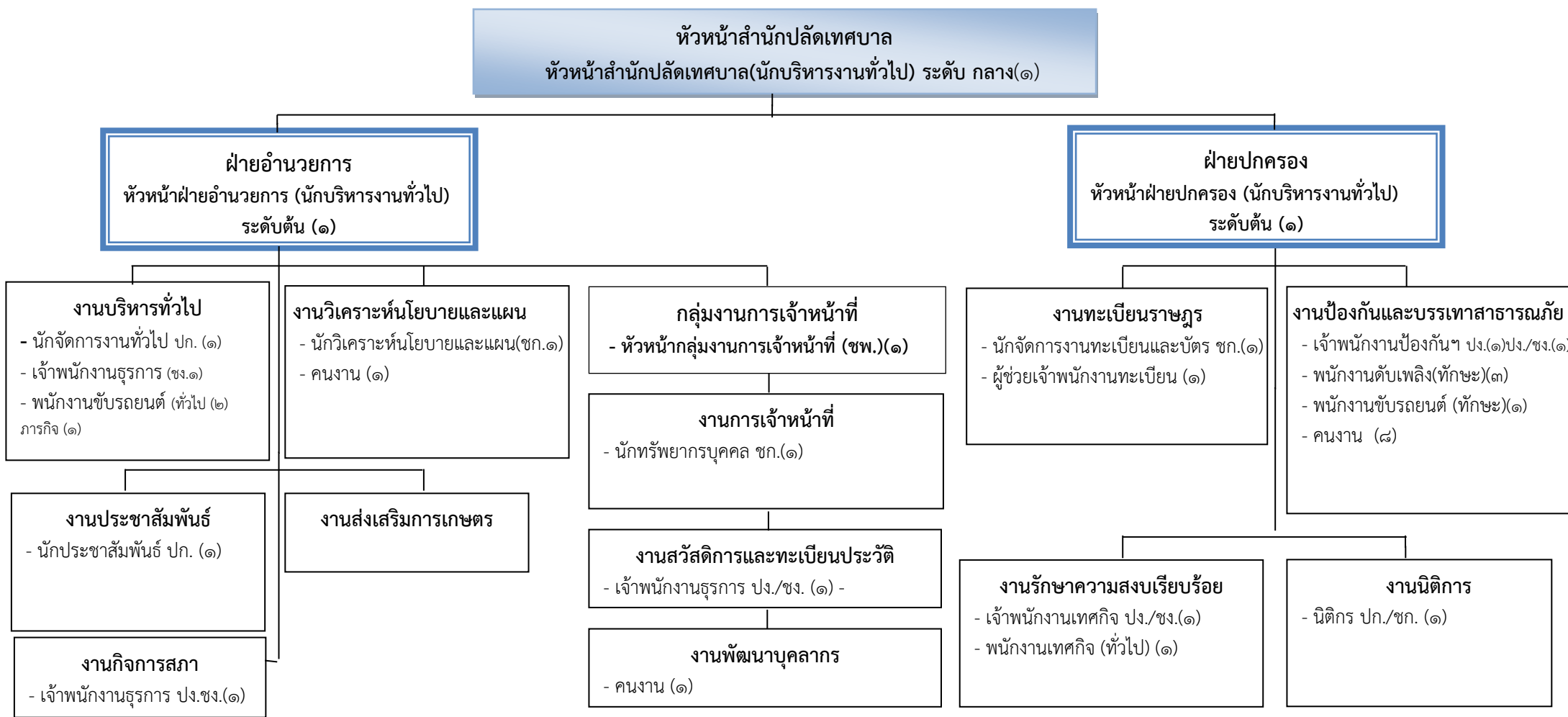
แผนอัตรากำลัง ๓ ปี เทศบาลตำบลเขาย้อย ประจำปีงบประมาณ พ.ศ. ๒๕๖๗ - ๒๕๖๙ ปรับปรุงครั้งที่ ๒

# แผนภูมิโครงสร้างการแบ่งส่วนราชการตามแผนอัตรากำลัง ๓ ปี ประจำปีงบประมาณ พ.ศ.๒๕๖๗-๒๕๖๙(ปรับปรุง ครั้งที่ ๒)(เดิม)





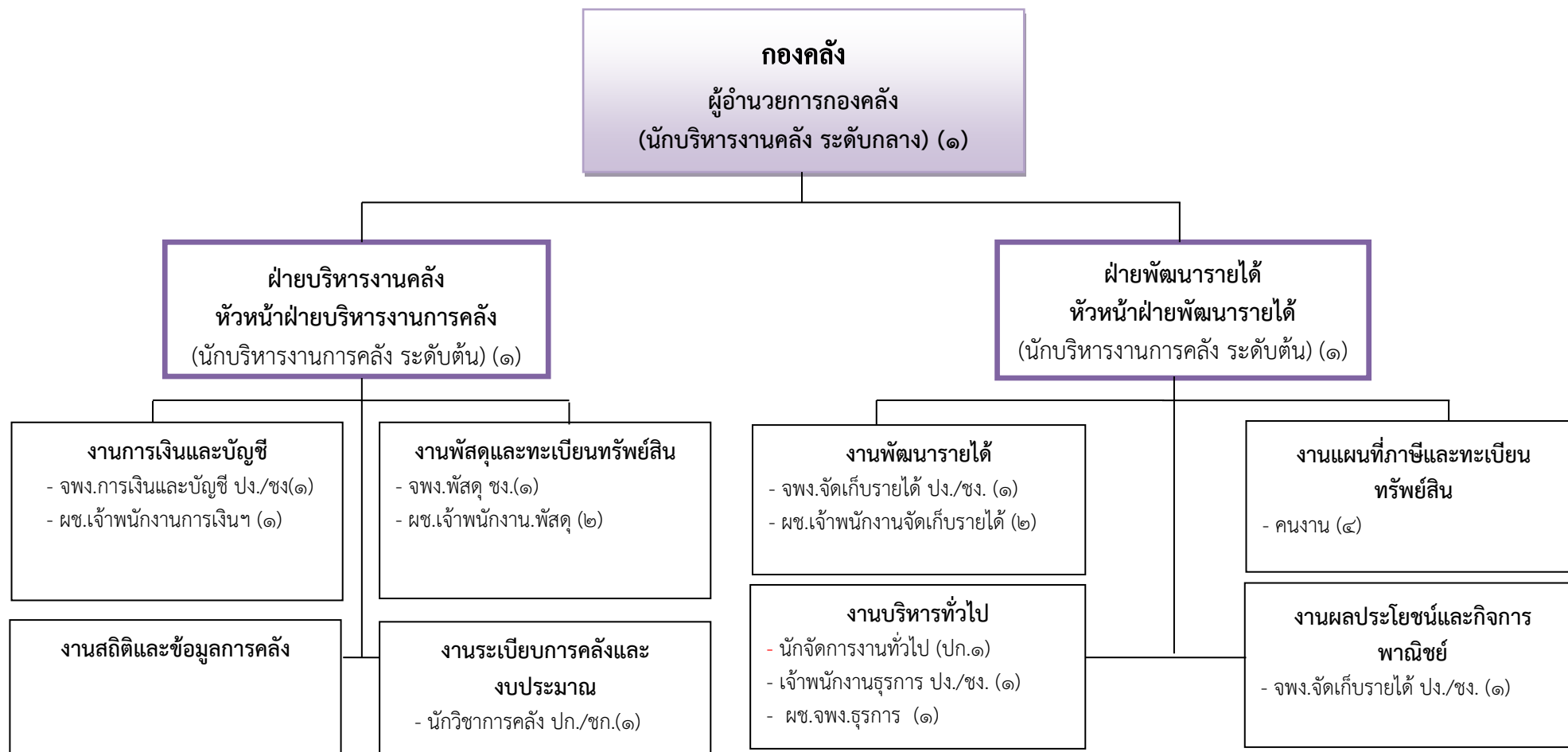
แผนอัตรากำลัง ๓ ปี เทศบาลตำบลเขาย้อย ประจำปีงบประมาณ พ.ศ. ๒๕๖๗ - ๒๕๖๙ ปรับปรุงครั้งที่ ๒



ประเภท	บริหารท้องถิ่น			อำนวยการท้องถิ่น			วิชาการ				ทั่วไป			ลูกจ้างประจำ	พนักงานจ้างตามภารกิจ	พนักงานจ้างทั่วไป	รวม
	ระดับ	ระดับสูง	ระดับกลาง	ระดับต้น	ระดับสูง	ระดับกลาง	ระดับต้น	เชี่ยวชาญ	ชำนาญการพิเศษ	ชำนาญการ	ปฏิบัติการ	อาวุโส	ชำนาญงาน				
จำนวน	๐	๐	๐	๐	๑	๒	๐	๑	๓	๓	๐	๑	๕	๐	๖	๑๓	๓๕



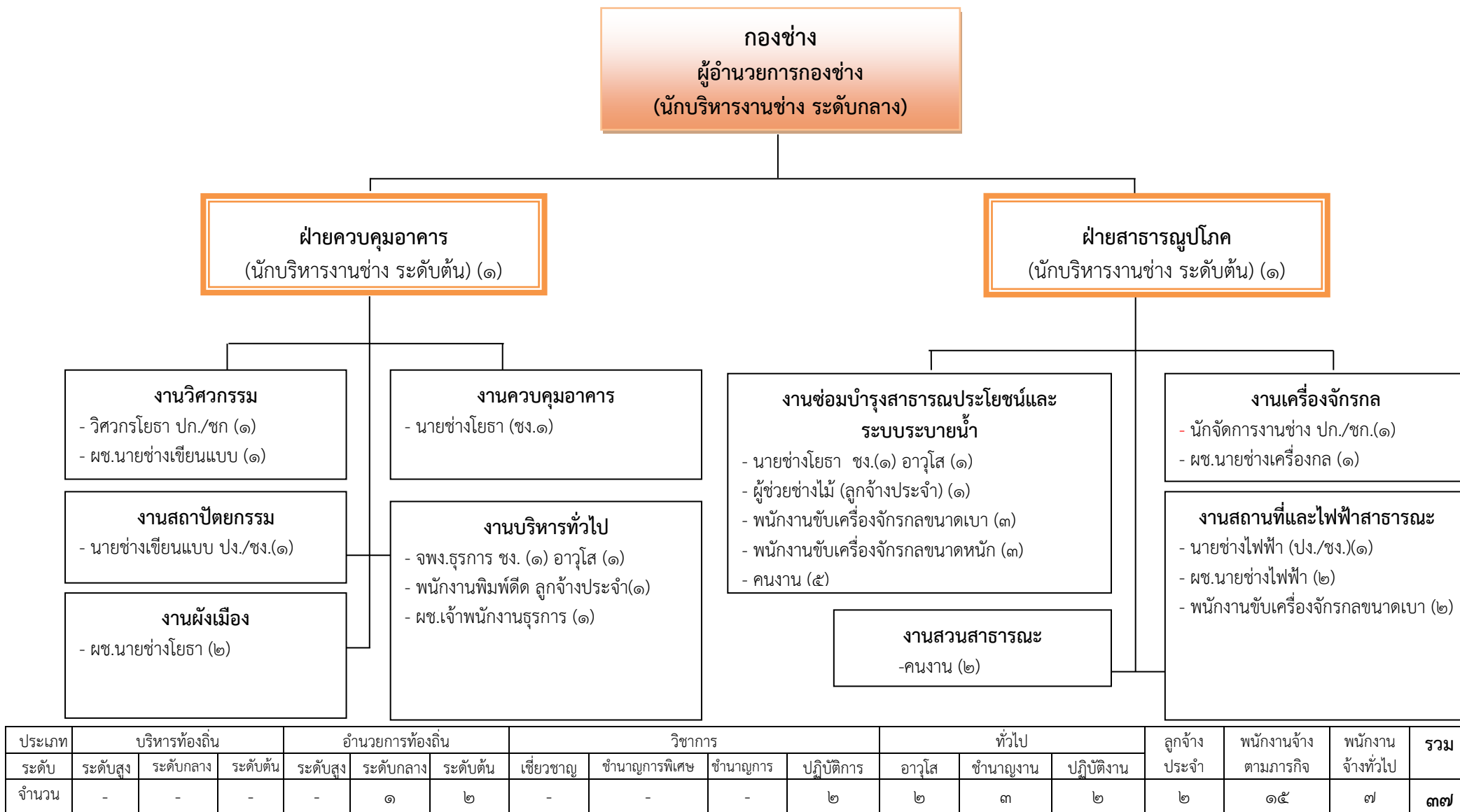
แผนอัตรากำลัง ๓ ปี เทศบาลตำบลเขาย้อย ประจำปีงบประมาณ พ.ศ. ๒๕๖๗ - ๒๕๖๙ ปรับปรุงครั้งที่ ๒



ประเภท	บริหารท้องถิ่น			อำนาจการท้องถิ่น			วิชาการ				ทั่วไป			ลูกจ้างประจำ	พจน.จ้างภารกิจ	พจน.จ้างทั่วไป	รวม
	ระดับสูง	ระดับกลาง	ระดับต้น	ระดับสูง	ระดับกลาง	ระดับต้น	เชี่ยวชาญ	ชำนาญการพิเศษ	ชำนาญการ	ปฏิบัติการ	อาวุโส	ชำนาญงาน	ปฏิบัติงาน				
จำนวน	๐	๐	๐	๐	๑	๒	๐	๐	๐	๒	๐	๑	๔	๐	๖	๔	๑๙



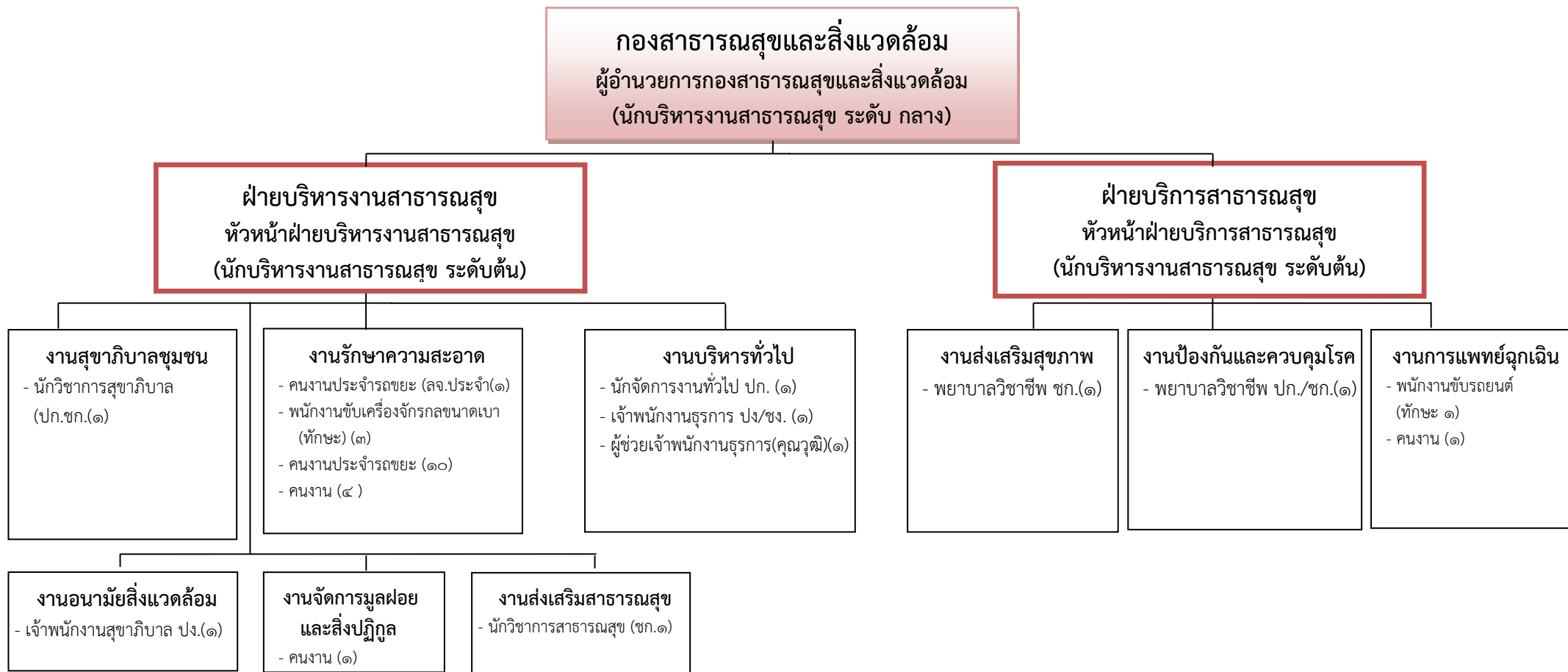
แผนอัตรากำลัง ๓ ปี เทศบาลตำบลเขาย้อย ประจำปีงบประมาณ พ.ศ. ๒๕๖๗ - ๒๕๖๙ ปรับปรุงครั้งที่ ๒



ประเภท ระดับ	บริหารท้องถิ่น			อำนวยการท้องถิ่น			วิชาการ				ทั่วไป			ลูกจ้าง ประจำ	พนักงานจ้าง ตามภารกิจ	พนักงาน จ้างทั่วไป	รวม
	ระดับสูง	ระดับกลาง	ระดับต้น	ระดับสูง	ระดับกลาง	ระดับต้น	เชี่ยวชาญ	ชำนาญการพิเศษ	ชำนาญการ	ปฏิบัติการ	อาวุโส	ชำนาญงาน	ปฏิบัติงาน				
จำนวน	-	-	-	-	๑	๒	-	-	-	๒	๒	๓	๒	๒	๑๕	๗	๓๗



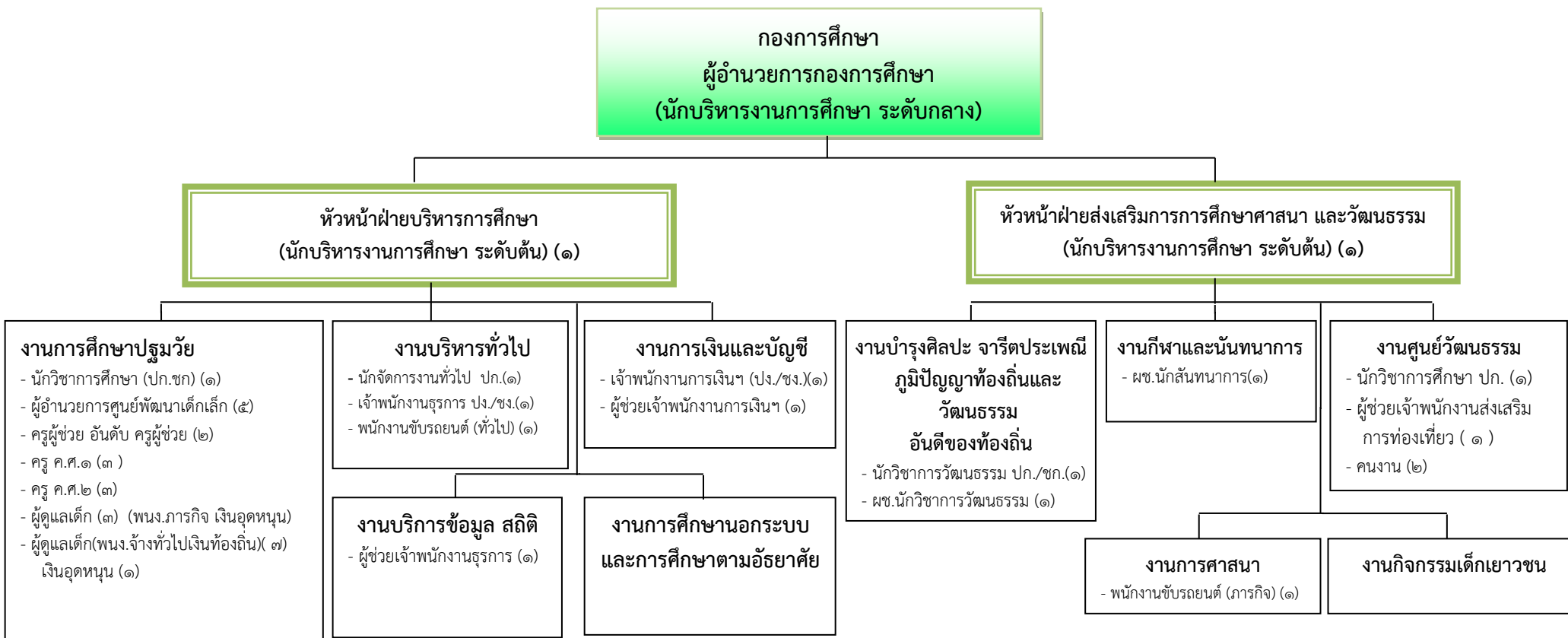
แผนอัตรากำลัง ๓ ปี เทศบาลตำบลเขาย้อย ประจำปีงบประมาณ พ.ศ. ๒๕๖๗ - ๒๕๖๙ ปรับปรุงครั้งที่ ๒



ประเภท	บริหารท้องถิ่น			อำนาจการท้องถิ่น			วิชาการ				ลูกจ้างประจำ	พนักงานจ้างตามภารกิจ	พนักงานจ้างทั่วไป	รวม			
	ระดับสูง	ระดับกลาง	ระดับต้น	ระดับสูง	ระดับกลาง	ระดับต้น	เชี่ยวชาญ	ชำนาญการพิเศษ	ชำนาญการ	ปฏิบัติการ							
จำนวน	-	-	-	-	๑	๒	-	-	๒	๓	-	-	๒	๑	๕	๑๖	๓๒



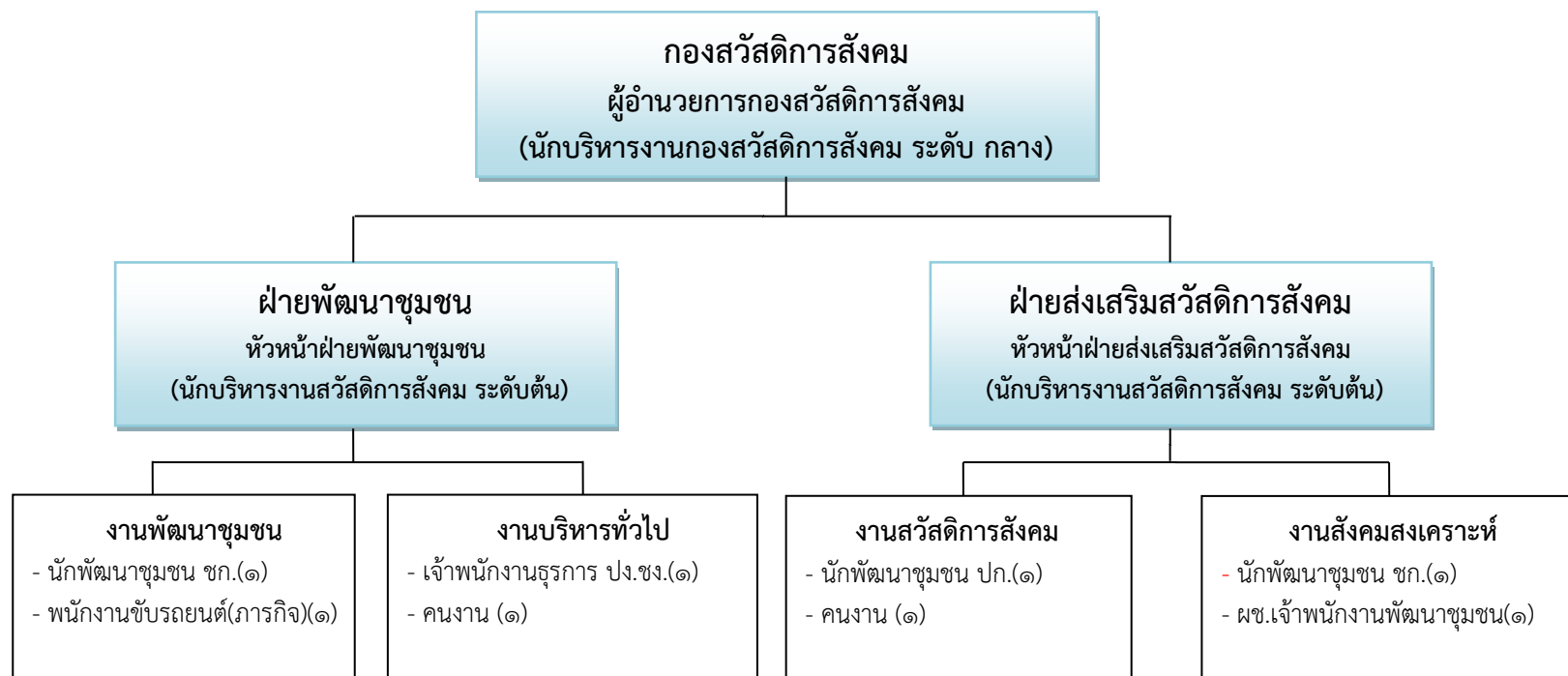
แผนอัตรากำลัง ๓ ปี เทศบาลตำบลเขาย้อย ประจำปีงบประมาณ พ.ศ. ๒๕๖๗ - ๒๕๖๙ ปรับปรุงครั้งที่ ๒



ประเภท	บริหารท้องถิ่น			อำนวยการท้องถิ่น			วิชาการ				ทั่วไป			ลูกจ้างประจำ	พนักงานจ้างตามภารกิจ	พนักงานจ้างทั่วไป	รวม
	ระดับสูง	ระดับกลาง	ระดับต้น	ระดับสูง	ระดับกลาง	ระดับต้น	เชี่ยวชาญ	ชำนาญการพิเศษ	ชำนาญการ	ปฏิบัติการ	อาวุโส	ชำนาญงาน	ปฏิบัติงาน				
จำนวน	-	-	-	-	๑	๒	-	-	-	๔	-	๑	๒	-	๖	๑๐	๒๒
ระดับ	พนักงานครูเทศบาลและบุคลากรทางการศึกษา(เงินอุดหนุน)																
	อันดับครูผู้ช่วย	ครู ค.ศ.๑	ครู ค.ศ.๒	ครู ค.ศ.๓	ผอ.ศพด.	พนง.ภารกิจ	พนง.ทั่วไป	รวม									
จำนวน	๒	๓	๓	-	๕	๓	๑	๑๗									



แผนอัตรากำลัง ๓ ปี เทศบาลตำบลเขาย้อย ประจำปีงบประมาณ พ.ศ. ๒๕๖๗ - ๒๕๖๙ ปรับปรุงครั้งที่ ๒



ประเภท	บริหารท้องถิ่น			อำนาจการท้องถิ่น			วิชาการ				ทั่วไป			ลูกจ้างประจำ	พนักงานจ้างตามภารกิจ	พนักงานจ้างทั่วไป	รวม
	ระดับ	ระดับสูง	ระดับกลาง	ระดับต้น	ระดับสูง	ระดับกลาง	ระดับต้น	เชี่ยวชาญ	ชำนาญการพิเศษ	ชำนาญการ	ปฏิบัติการ	อาวุโส	ชำนาญงาน				
จำนวน	-	-	-	-	๑	๒	-	-	๒	๑	-	-	๑	-	๒	๒	๑๑



แผนอัตรากำลัง ๓ ปี เทคนิควิชาการศึกษาระดับมัธยมศึกษา ประจําปีงบประมาณ พ.ศ. ๒๕๖๗ - ๒๕๖๙ ปรับปรุงครั้งที่ ๒

## หน่วยตรวจสอบภายใน

### งานตรวจสอบภายใน

- นักวิชาการตรวจสอบภายใน ปก. (๑)
- ผู้ช่วยนักวิชาการตรวจสอบภายใน (๑)

ประเภท	บริหารท้องถิ่น			อํานวยการท้องถิ่น			วิชาการ				ทั่วไป			ลูกจ้างประจำ	พนักงานจ้างตามภารกิจ	พนักงานจ้างทั่วไป	รวม
	ระดับสูง	ระดับกลาง	ระดับต้น	ระดับสูง	ระดับกลาง	ระดับต้น	เชี่ยวชาญ	ชำนาญการพิเศษ	ชำนาญการ	ปฏิบัติการ	อาวุโส	ชำนาญงาน	ปฏิบัติงาน				
จำนวน	-	-	-	-	-	-	-	-	-	๑	-	-	-	-	๑	-	๒



แผนอัตรากำลัง ๓ ปี เทศบาลตำบลเขาย้อย ประจำปีงบประมาณ พ.ศ. ๒๕๖๗ - ๒๕๖๙ ปรับปรุงครั้งที่ ๒