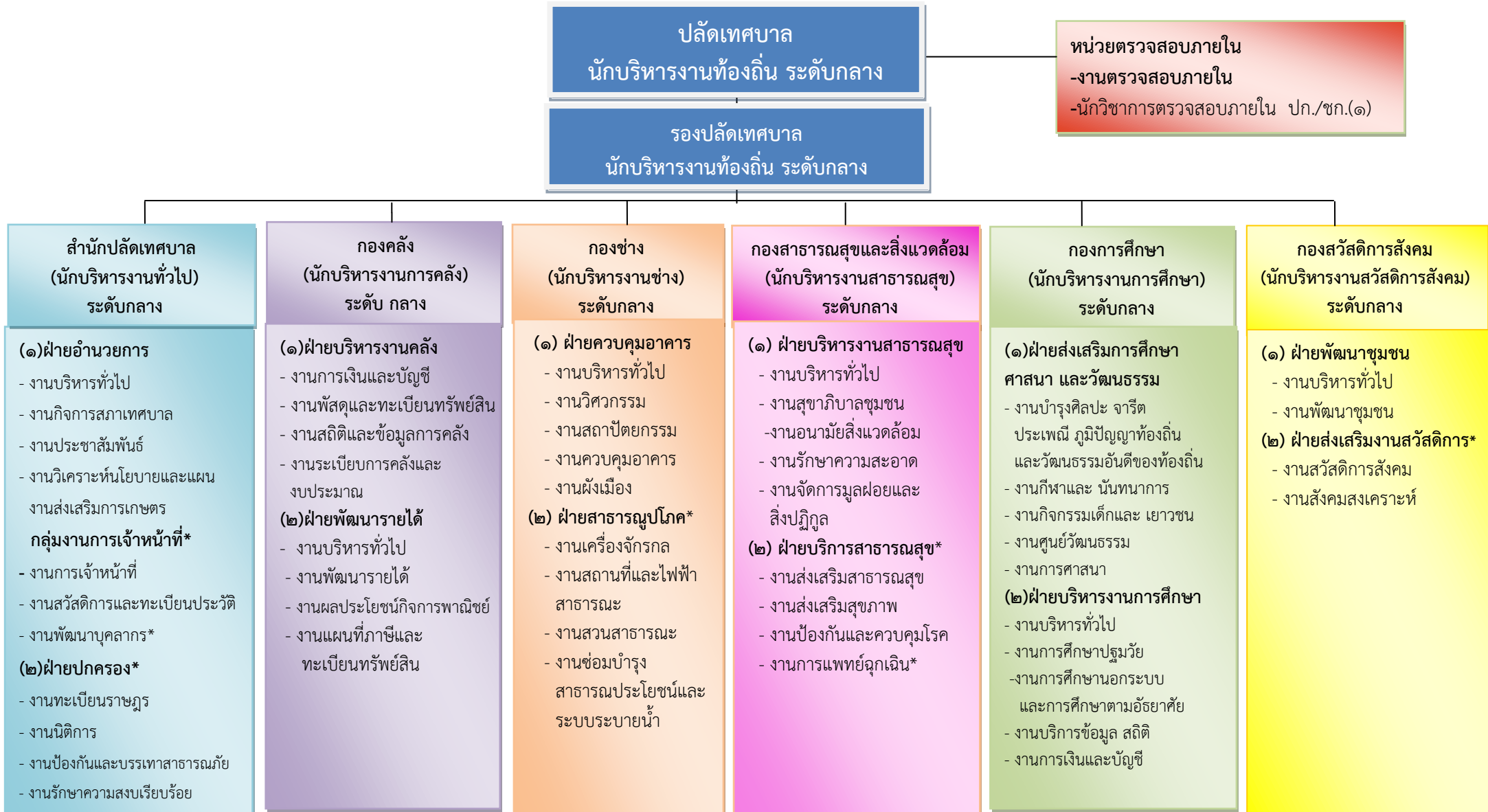


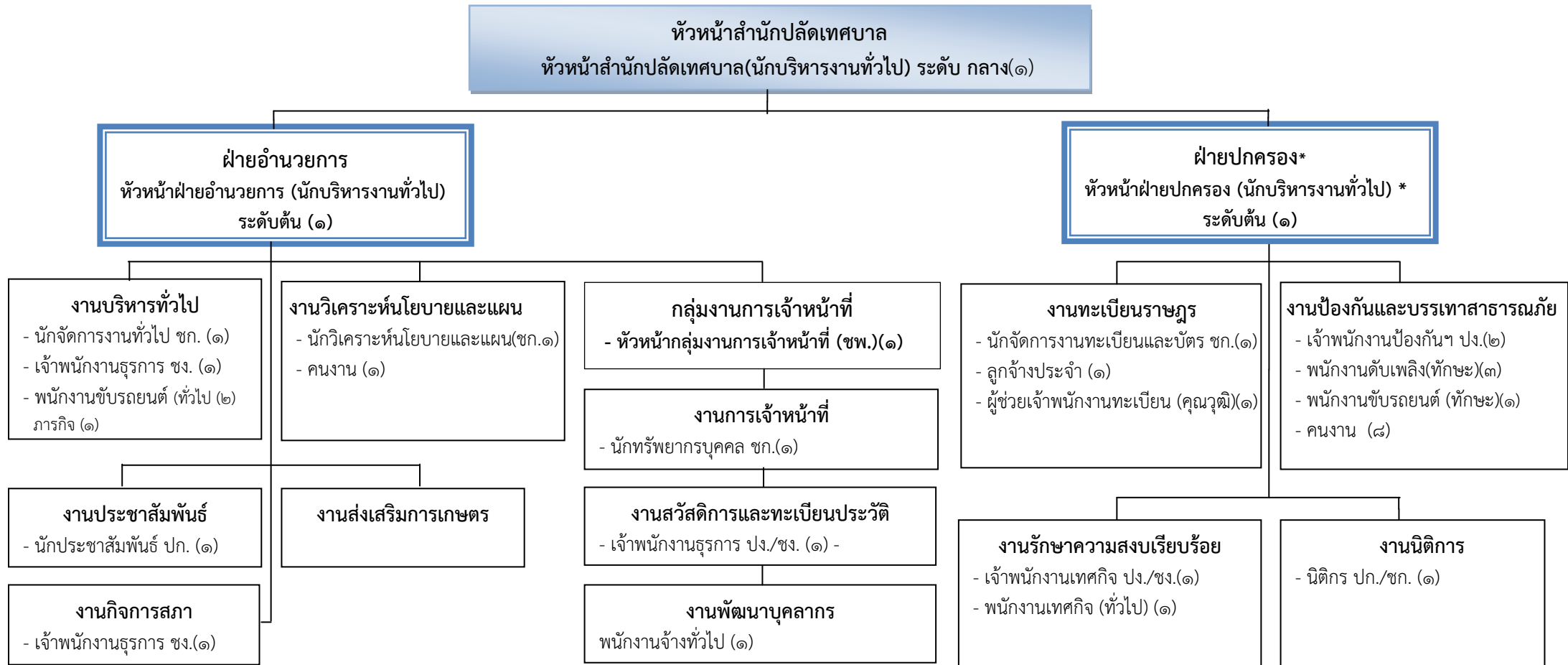


# แผนภูมิโครงสร้างการแบ่งส่วนราชการตามแผนอัตรากำลัง ๓ ปี (ฉบับใหม่) ประจำปีงบประมาณ พ.ศ.๒๕๖๗-๒๕๖๙





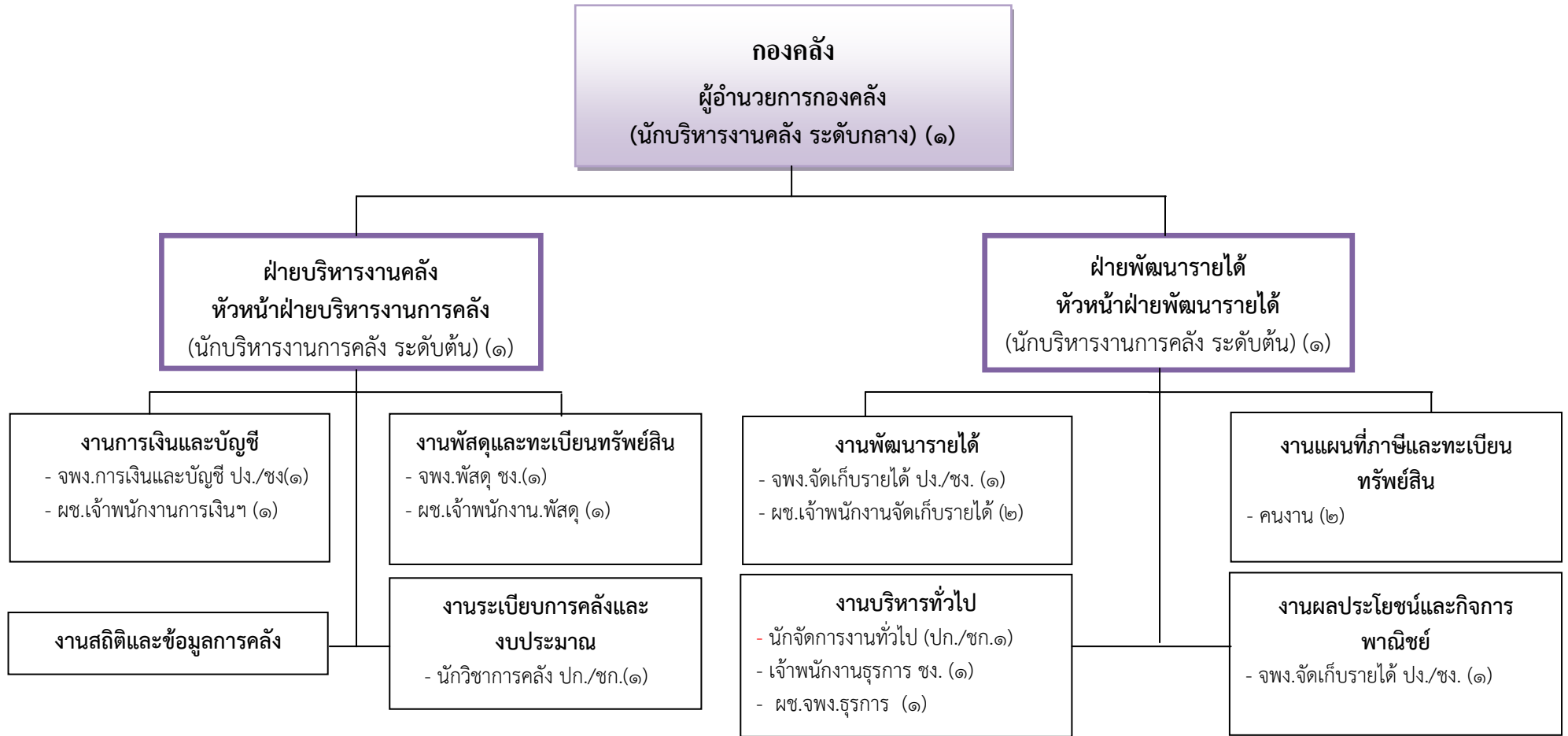
แผนอัตรากำลัง ๓ ปี เทศบาลตำบลเขาย้อย ประจำปีงบประมาณ พ.ศ. ๒๕๖๗ - ๒๕๖๙



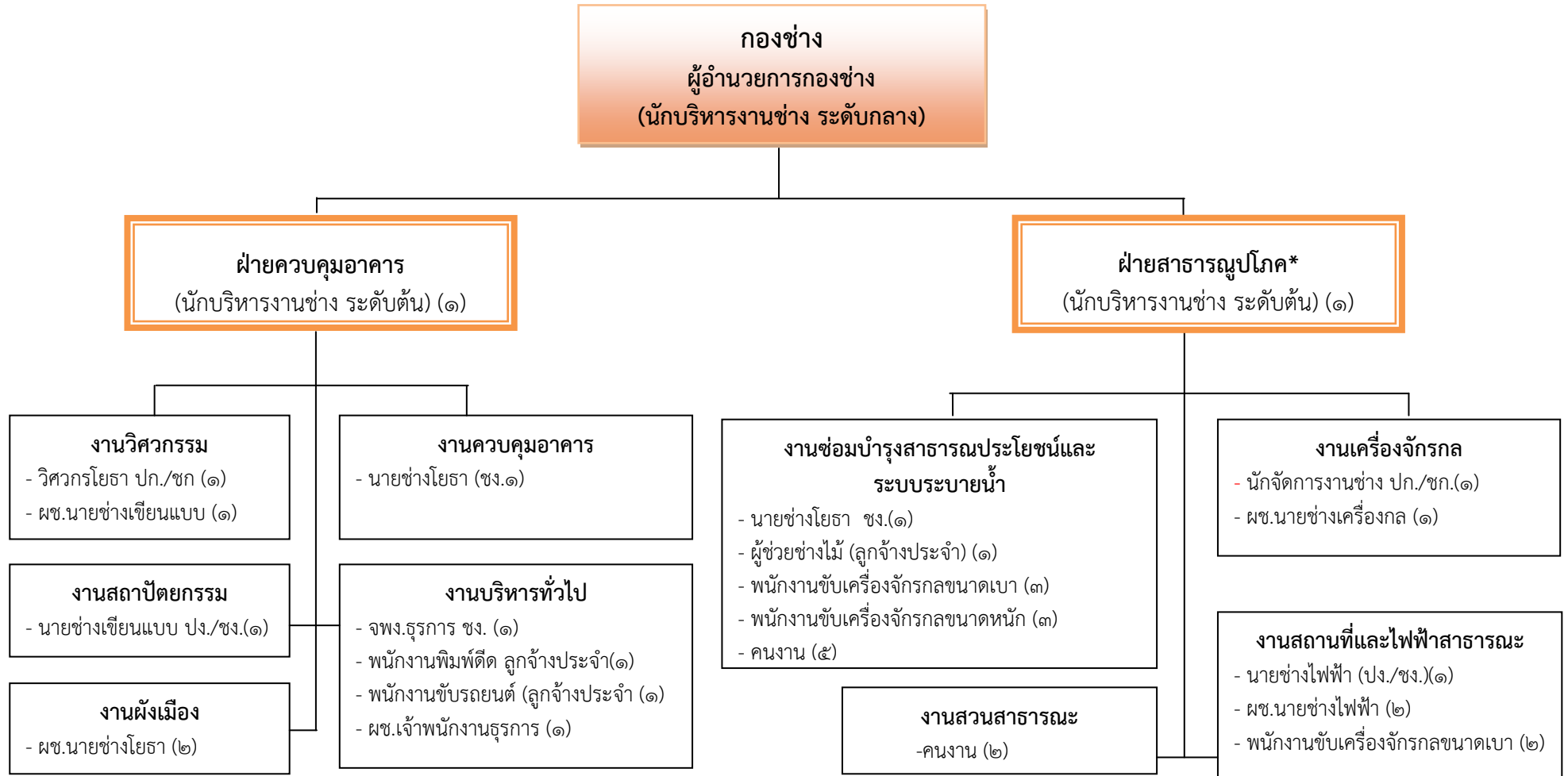
ประเภท	บริหารท้องถิ่น			อำนวยการท้องถิ่น			วิชาการ				ทั่วไป			ลูกจ้างประจำ	พนักงานจ้างตามภารกิจ	พนักงานจ้างทั่วไป	รวม
	ระดับสูง	ระดับกลาง	ระดับต้น	ระดับสูง	ระดับกลาง	ระดับต้น	เชี่ยวชาญ	ชำนาญการพิเศษ	ชำนาญการ	ปฏิบัติการ	อาวุโส	ชำนาญงาน	ปฏิบัติงาน				
จำนวน	-	-	-	-	๑	๒	-	๑	๔	๒	-	๒	๔	๑	๖	๑๓	๓๖



แผนอัตรากำลัง ๓ ปี เทศบาลตำบลเขาย้อย ประจำปีงบประมาณ พ.ศ. ๒๕๖๗ - ๒๕๖๙



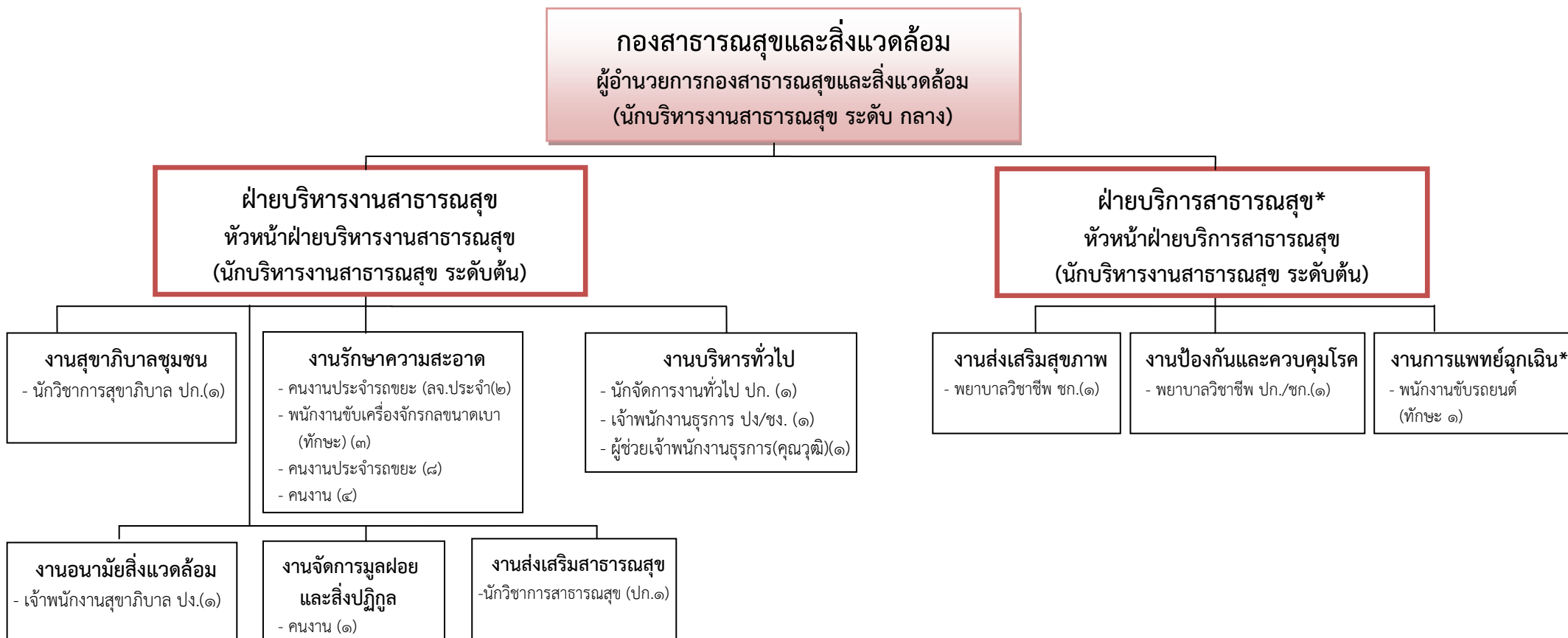
ประเภท	บริหารท้องถิ่น			อำนาจการท้องถิ่น			วิชาการ				ทั่วไป			ลูกจ้างประจำ	พนง.จ้างภารกิจ	พนง.จ้างทั่วไป	รวม
	ระดับสูง	ระดับกลาง	ระดับต้น	ระดับสูง	ระดับกลาง	ระดับต้น	เชี่ยวชาญ	ชำนาญการพิเศษ	ชำนาญการ	ปฏิบัติการ	อาวุโส	ชำนาญงาน	ปฏิบัติงาน				
จำนวน	-	-	-	-	๑	๒	-	-	-	๒	-	๒	๓	-	๕	๒	๑๗



ประเภท	บริหารท้องถิ่น			อำนาจการท้องถิ่น			วิชาการ				ทั่วไป			ลูกจ้างประจำ	พนักงานจ้างตามภารกิจ	พนักงานจ้างทั่วไป	รวม
	ระดับสูง	ระดับกลาง	ระดับต้น	ระดับสูง	ระดับกลาง	ระดับต้น	เชี่ยวชาญ	ชำนาญการพิเศษ	ชำนาญการ	ปฏิบัติการ	อาวุโส	ชำนาญงาน	ปฏิบัติงาน				
จำนวน	-	-	-	-	๑	๒	-	-	-	๒	-	๓	๒	๓	๑๕	๗	๓๕



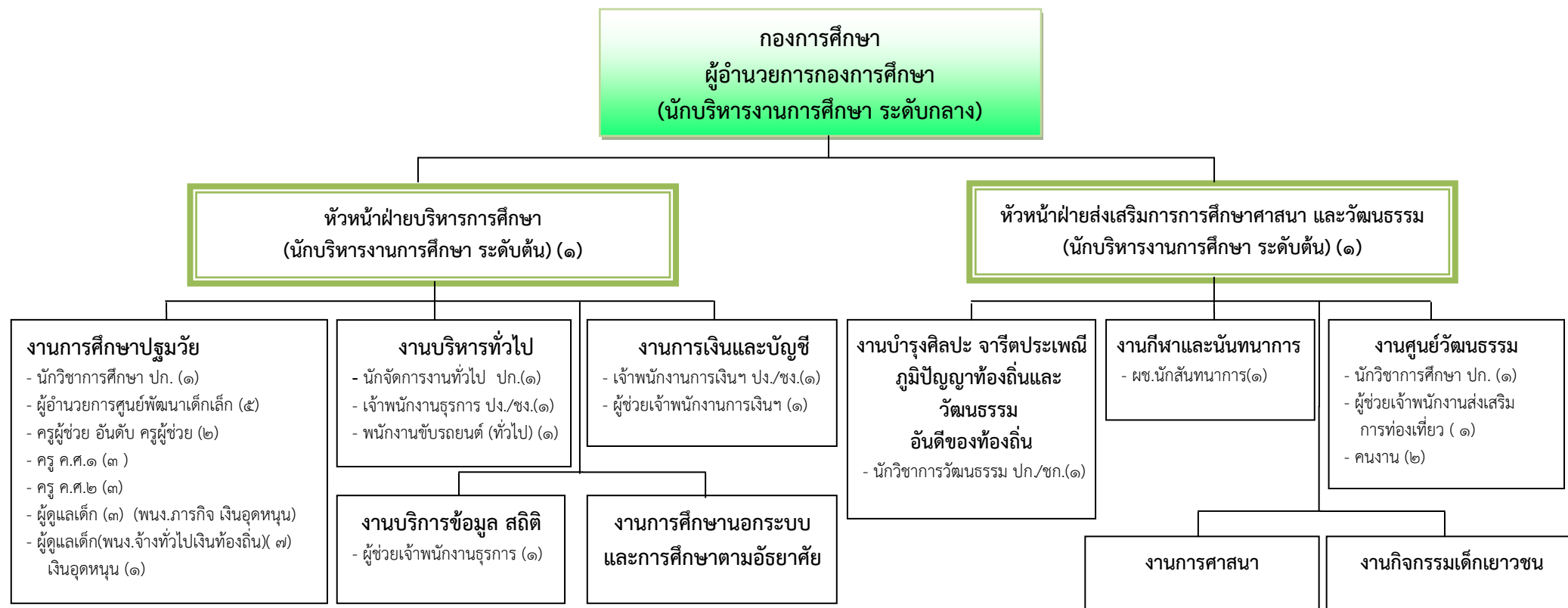
แผนอัตรากำลัง ๓ ปี เทศบาลตำบลเขาย้อย ประจำปีงบประมาณ พ.ศ. ๒๕๖๗ - ๒๕๖๙



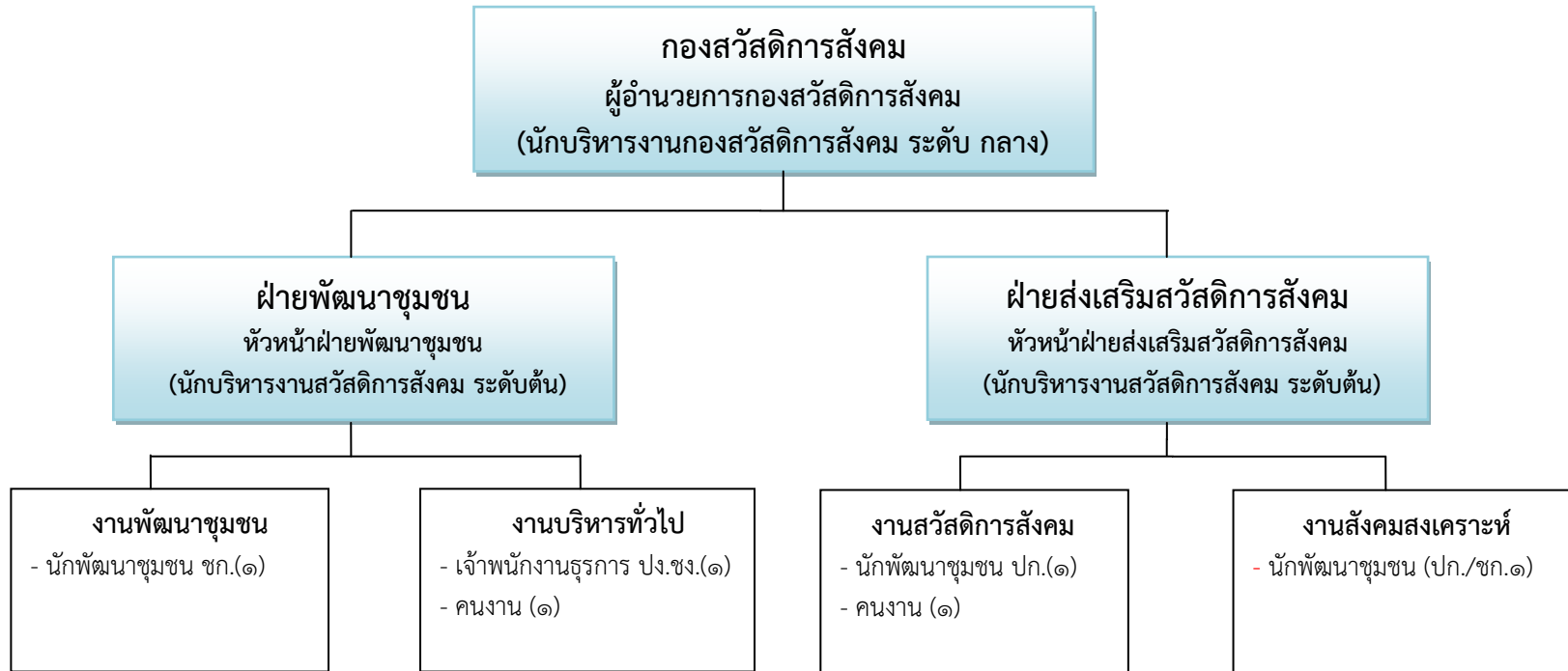
ประเภท ระดับ	บริหารท้องถิ่น			อำนาจการท้องถิ่น			วิชาการ				ทั่วไป			ลูกจ้าง ประจำ	พนักงานจ้าง ตามภารกิจ	พนักงาน จ้างทั่วไป	รวม
	ระดับสูง	ระดับกลาง	ระดับต้น	ระดับสูง	ระดับกลาง	ระดับต้น	เชี่ยวชาญ	ชำนาญการ พิเศษ	ชำนาญการ	ปฏิบัติการ	อาวุโส	ชำนาญงาน	ปฏิบัติงาน				
จำนวน	-	-	-	-	๑	๒	-	-	๑	๔	-	-	๒	๒	๕	๑๓	๓๐



แผนอัตรากำลัง ๓ ปี เทศบาลตำบลเขาย้อย ประจำปีงบประมาณ พ.ศ. ๒๕๖๗ - ๒๕๖๙



ประเภท	บริหารท้องถิ่น			อำนวยการท้องถิ่น			วิชาการ		ทั่วไป			ลูกจ้างประจำ	พนักงานจ้างตามภารกิจ	พนักงานจ้างทั่วไป	รวม		
	ระดับสูง	ระดับกลาง	ระดับต้น	ระดับสูง	ระดับกลาง	ระดับต้น	เชี่ยวชาญ	ชำนาญการพิเศษ	อาวุโส	ชำนาญงาน	ปฏิบัติงาน						
จำนวน	-	-	-	-	๑	๒	-	-	-	๔	-	-	๒	-	๔	๑๐	๒๓
ระดับ	พนักงานครูเทศบาลและบุคลากรทางการศึกษา(เงินอุดหนุน)																
	อันดับครูผู้ช่วย	ครู ค.ศ.๑	ครู ค.ศ.๒	ครู ค.ศ.๓	ผอ.ศพด.	พนง.ภารกิจ	พนง.ทั่วไป	รวม									
จำนวน	๒	๓	๓	-	๕	๓	๑	๑๗									



ประเภท	บริหารท้องถิ่น			อำนาจการท้องถิ่น			วิชาการ				ทั่วไป			ลูกจ้างประจำ	พนักงานจ้างตามภารกิจ	พนักงานจ้างทั่วไป	รวม
	ระดับสูง	ระดับกลาง	ระดับต้น	ระดับสูง	ระดับกลาง	ระดับต้น	เชี่ยวชาญ	ชำนาญการพิเศษ	ชำนาญการ	ปฏิบัติการ	อาวุโส	ชำนาญงาน	ปฏิบัติงาน				
จำนวน	-	-	-	-	๑	๒	-	-	๑	๒	-	-	๑	-	-	๒	๙



## หน่วยตรวจสอบภายใน

### งานตรวจสอบภายใน

- นักวิชาการตรวจสอบภายใน ปก./ชก. (๑)
- ผู้ช่วยนักวิชาการตรวจสอบภายใน (๑)

ประเภท	บริหารท้องถิ่น			อำนวยการท้องถิ่น			วิชาการ				ทั่วไป			ลูกจ้างประจำ	พนักงานจ้างตามภารกิจ	พนักงานจ้างทั่วไป	รวม
	ระดับสูง	ระดับกลาง	ระดับต้น	ระดับสูง	ระดับกลาง	ระดับต้น	เชี่ยวชาญ	ชำนาญการพิเศษ	ชำนาญการ	ปฏิบัติการ	อาวุโส	ชำนาญงาน	ปฏิบัติงาน				
จำนวน	-	-	-	-	-	-	-	-	-	๑	-	-	-	-	-	-	๑



แผนอัตรากำลัง ๓ ปี เทศบาลตำบลเขาย้อย ประจำปีงบประมาณ พ.ศ. ๒๕๖๗ - ๒๕๖๙

---